

Aufbau-Teleskopkran

MTK60  *swissedition*



 **MARCHETTI**



Serien-Chassis mit Aufbau-Teleskopkran Das Beste aus zwei Welten

Serien-Chassis

- Integration in bestehende Fahrzeugflotte
- Ausgereifte Serientechnik und flächendeckendes Servicenetz
- Bis 80% reduzierte Unterhalts- und Betriebskosten im Vergleich zum Pneukran

Aufbau-Teleskopkran

- Autarker und effizienter Kranbetrieb dank separatem Kranmotor
- Höchste Präzision beim Einheben von Lasten dank stabilem Teleskop-Ausleger
- Hohe Traglasten dank 11 t Ballast, sogar bei auf 50 % reduzierter Abstützbasis (dann: 3,6 x 3,7 m)

Ausgereifte Technologie und höchste Qualität Die optimale Kombination

- Bewährte und robuste Technik von Marchetti, solide verarbeitet
- Zuverlässige und intuitive Kرانsoftware ermöglicht effizientes Arbeiten bei Gewährleistung der Sicherheit
- Äusserst präzise und fein dosierbare Steuerung der Kranfunktionen

Ultramobil und bärenstark Der ideale Taxikran

Ultramobil

- Mit 80 km/h und 11 t Ballast zum Einsatzort
- Betrieb ohne LSVA und Spezialbewilligung
- Autonomes Rüsten von Ballast

Bärenstark

- Höchste Traglasten im direkten Wettbewerbsvergleich
- Vollwertiger 40 m Teleskop-Ausleger aus hochfestem schwedischem Stahl wie beim Pneukran
- Präziser 60 t Teleskop-Kran mit 54,5 m maximaler Systemlänge (inkl. JIB)

Top in Preis und Leistung

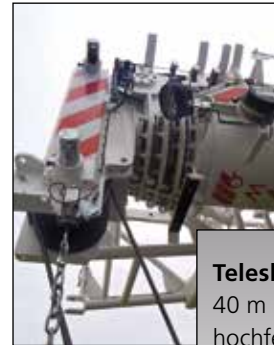
Der Marchetti **MTK60** swissedition

- Günstige Ersatzteile, jederzeit
- Sinnvolle Optionen zu fairen Preisen
- Äusserst konkurrenzfähiger Systempreis
- Geringe Betriebskosten
- Beste Traglastwerte im direkten Konkurrenzvergleich
- Persönlicher Service: vor und nach dem Kauf



**Auslegerverlängerung (JIB)**

2-teilig, 6,5 und 8 m. Neigbar um 0, 20 und 40 Grad.

**Teleskopausleger**

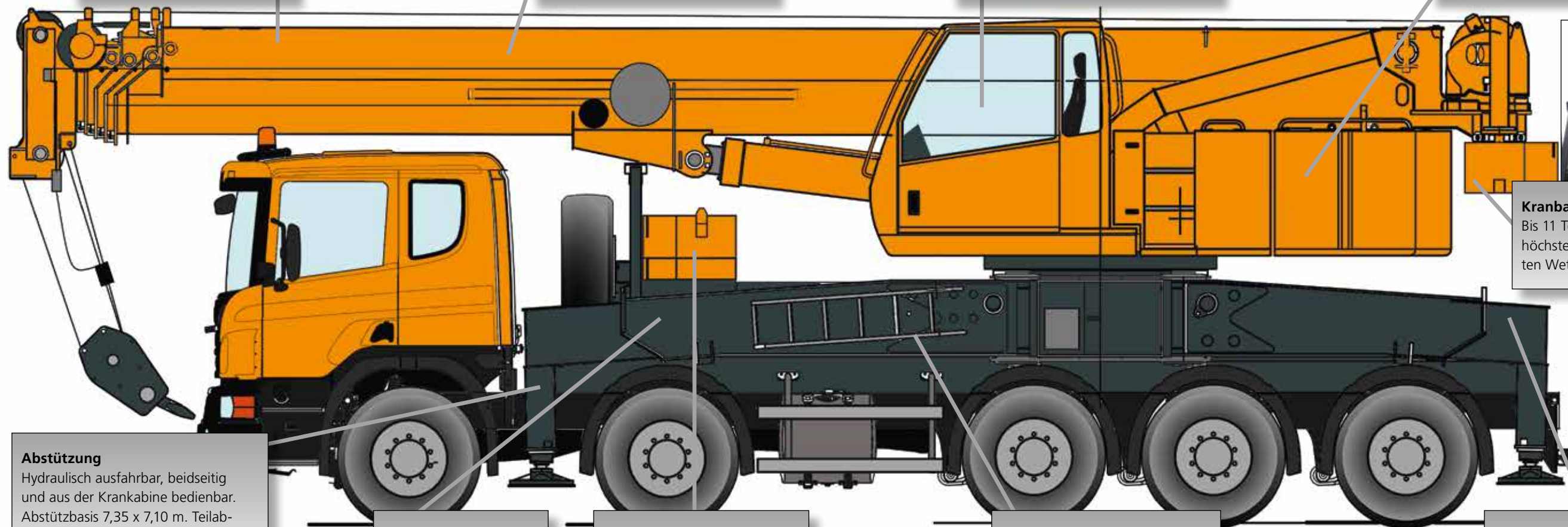
40 m mit 5 Segmenten aus hochfestem schwedischen Stahl. Arbeitsbereich von 10,3 bis 40 m, ergibt ohne Auslegerverlängerung (JIB) ca. 42,5 m Rollenhöhe.

**Krankabine**

mit grossen Scheiben. Ergonomische Anordnung aller Bedienelemente mit LCD Display. Klimaanlage, Audio-Unterhaltungsteil und Standheizung optional lieferbar.

**Kranantrieb**

Perkins Vierzylinder, 4,4 Liter Hubraum, 560 Nm, Doppel-turbo-Intercooler. Für höchste Leistung und beste Effizienz.

**Kranballast**

Bis 11 Tonnen. Ergibt die höchsten Traglasten im direkten Wettbewerbsvergleich.

Abstützung

Hydraulisch ausfahrbar, beidseitig und aus der Krankabine bedienbar. Abstützbasis 7,35 x 7,10 m. Teilabstützung von nur 50 % ist möglich.

**Staukasten**

für Anschlagmittel etc. Abschliessbar, Zugang seitlich und von oben.

**Kranballast**

Lagerposition. Kran kann autonom hydraulisch aufballastieren. Fahrzeug ist voll ballastiert verfahrbar.

**Leitern**

für komfortablen und sicheren Auf- und Einstieg in den Oberwagen. Praktisch zugänglich an den Abstützungen verstaut.

**Staukasten hinten**

für Anschlagmittel etc. Abschliessbar, Zugang von hinten und oben.



Funktionale Zusatzausstattung

Optionen für Aufbau-Teleskopkran

Ausleger

- Auslegerverlängerung 14,5 m**
Auslegerverlängerung 6,5 und 8 m (Doppelklappspitze), transportierbar seitlich vom Ausleger, 0, 20 und 40 Grad neigbar, nicht hydraulisch verstellbar
- Hydraulische Neigung Auslegerverlängerung**
Hydraulische Abwinkelung der Doppelklappspitze von 0 auf 20 oder 40 Grad
- Haken 12 t**
Hakenflansche mit 1 Rolle, Doppelhaken, 12 t Kapazität

Beleuchtungen

- Sicherheitsbeleuchtung**
4 LED (orange, blinkend), montiert an den Abstützungen
- Umgebungsbeleuchtung**
LED Beleuchtung (weiss) Umgebung Kranunterwagen (rechts/links)
- Arbeitsbeleuchtung**
LED Arbeitsscheinwerfer (weiss), montiert am Ausleger oder der Krankabine (Spezifikation durch Käufer)

Komfort

- Standheizung Krankabine**
WEBASTO Standheizung (Typ AirTop 2000 STC)
- Klimatisierung Krankabine**
Klimaanlage zur Kühlung der Krankabine, wird durch Kranantrieb versorgt
- Funkfernsteuerung «WControl»**
Funkfernsteuerung AUTEC Dynamic, mit integriertem Bildschirm für die Fernsteuerung der üblichen Kranfunktionen im Radius von 100 m
- Unterhaltung Krankabine**
JVC Radio/CD Player mit Bluetooth und USB, Lautsprecher und Antenne



Marchetti Autogru S.p.A.

60 Jahre Erfahrung im Kranbau

Marchetti Autogru S.p.A. wurde 1956 von Luigi Marchetti im norditalienischen Piacenza gegründet. Heute wird das Unternehmen in zweiter Generation von Matteo Marchetti geführt.

Mit 60 Jahren an Erfahrung in Entwicklung und Herstellung von mobilen Kranen steht das Familienunternehmen heute für qualitativ hochstehende, äusserst robuste Krane. Marchetti schaffte es stets, sich verändernden Marktbedürfnissen anzupassen und brachte jeweils innovative Produkte wie den Trio oder Sherpa auf den Markt. Seit der Firmengründung wurden über 2'500 Krane verschiedenster Ausführungen hergestellt und in alle Welt verkauft.

Heute arbeiten bei Marchetti am Standort im norditalienischen Piacenza, 30 min von Mailand entfernt, mehr als 90 Personen in der Entwicklung und Produktion. Das Produktportfolio umfasst Raupenkrane, AT-Krane und Aufbau-Teleskopkrane von 30 bis über 70 Tonnen Tragkraft. Marchetti verfügt über ein weltweites Händler- und Servicenetz mit besonderem Fokus auf Europa, Asien und die Golfstaaten.



Marchetti Krane

Ihr Ansprechpartner vor Ort



Crantec AG

Lättichstrasse 6
CH-6340 Baar
T: +41 41 630 44 70
F: +41 41 630 44 71
info@crantec.ch
www.crantec.ch



Allkran Hellmich GmbH

Am Schwarzbach an der B44
DE-64560 Riedstadt-Erfelden

T: +49 6158 1884 0
F: +49 6158 6929
info@allkran-hellmich.de
www.allkran-hellmich.de



AGD Equipment Limited

Avonbrook House, 198 Masons Road
Stratford Enterprise Park
Stratford-upon-Avon
Warwickshire CV37 9LQ UK

T: +44 1789 292227
F: +44 1789 268350
info@agd-equipment.co.uk
www.agd-equipment.co.uk



Marchetti Autogru S.p.A.

Via Caorsana, 49
IT-29122 Piacenza (PC)

T: +39 523 573711
F: +39 523 593253
info@marchetti.it
www.marchetti.it

