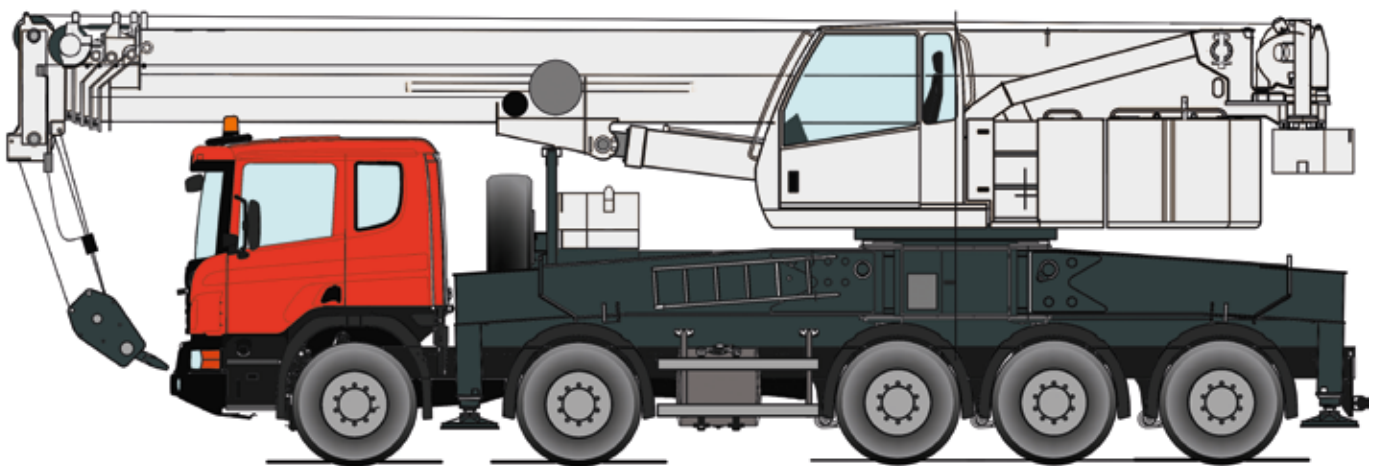
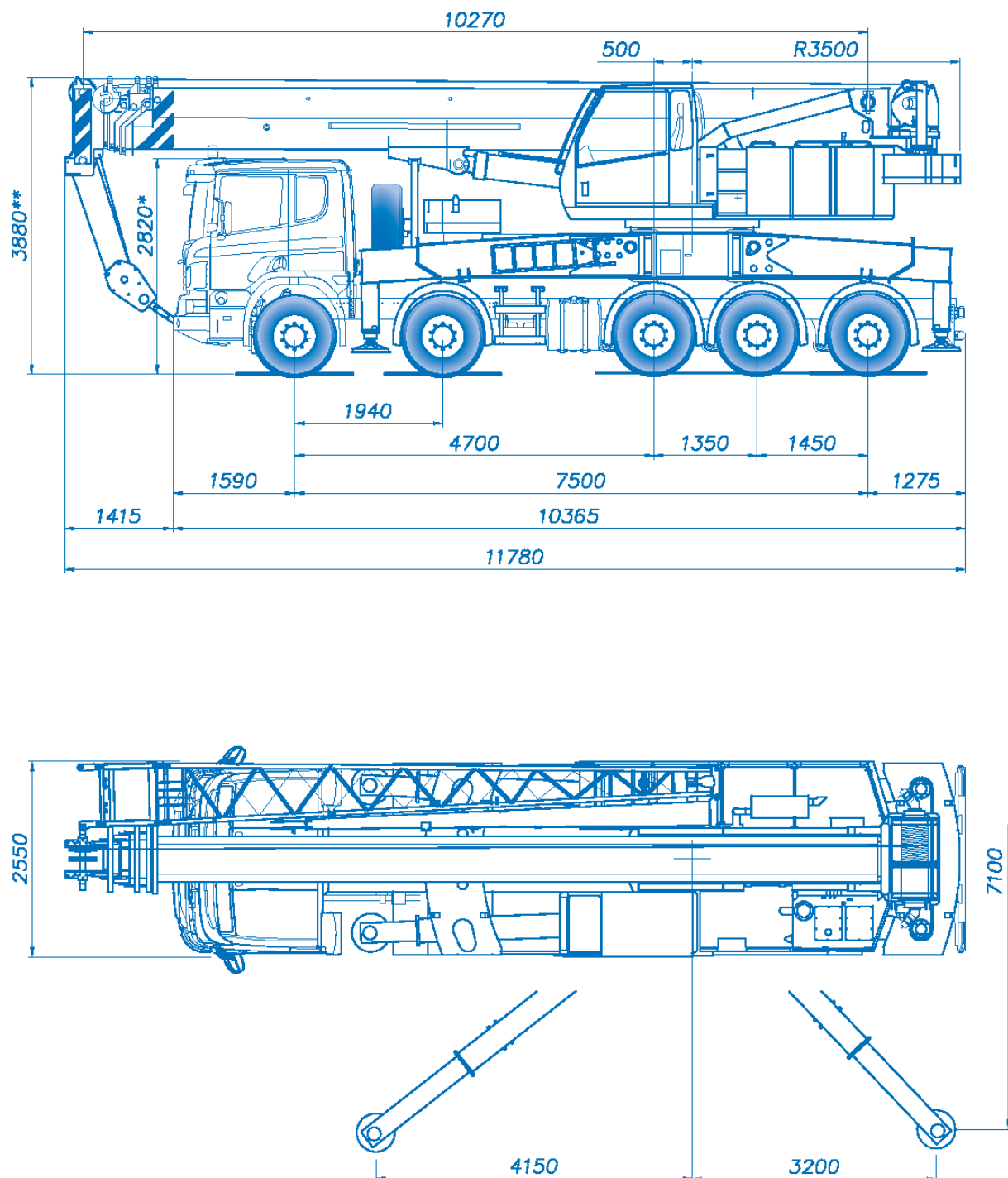


Aufbau-Teleskopkran

MTK60  *swissedition*



Masse (mm)



Die Massangaben sind Näherungswerte und können je nach gewähltem Lastwagen-Chassis leicht abweichen.

*= max. 2950 mm **= max. 4000 mm (beladen)

Hubhöhen / Traglasten (m / t)

Auslegerlänge



10,3-40 m

Abstützbasis 100%



7,1x7,35 m

Arbeitsbereich



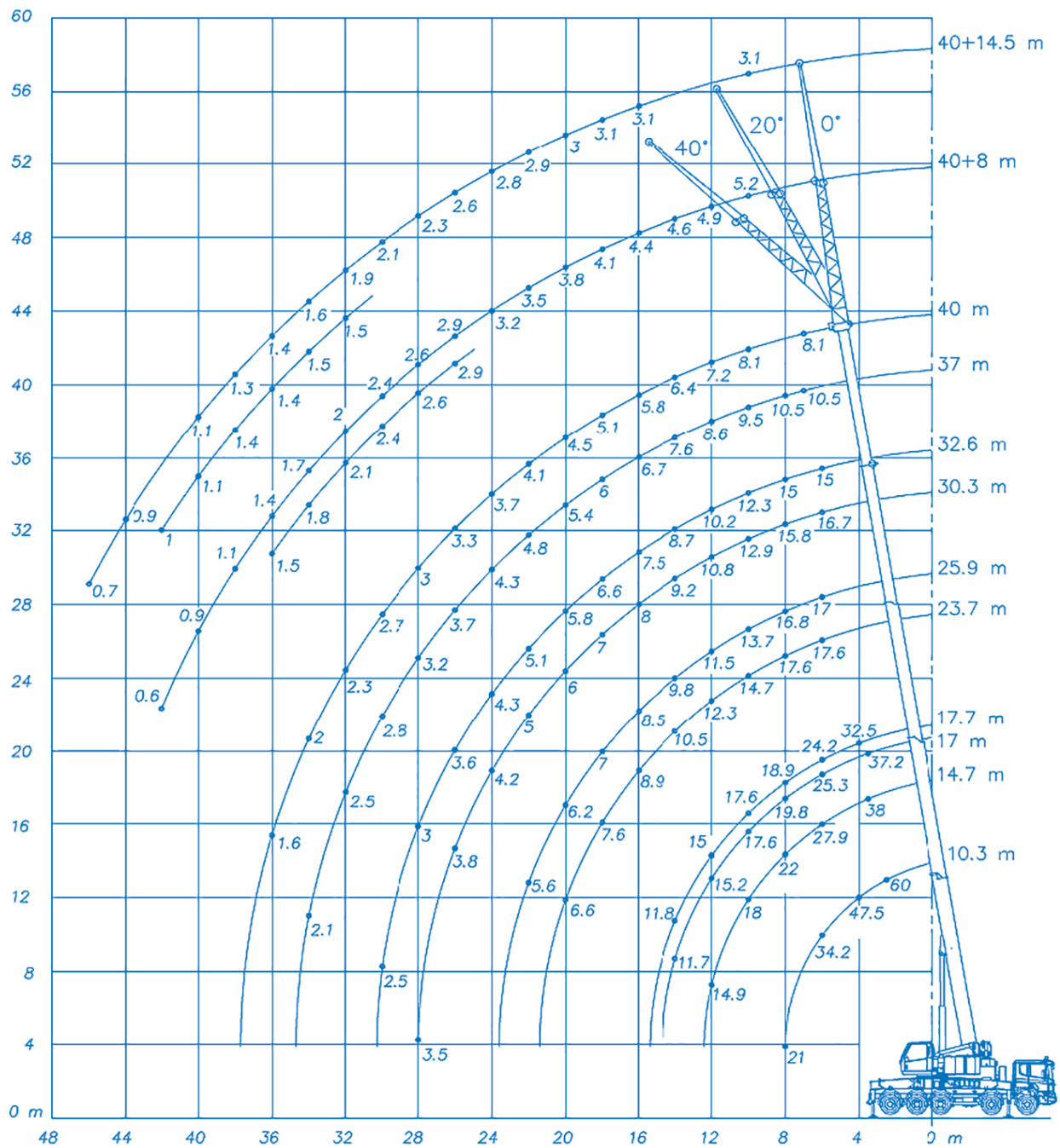
360°

Ballast



11 t

DIN ISO



Gewichte (kg)



		1 + 2 	3 + 4 + 5 	Gesamtgewicht
(t)	2	15	24	39
(t)	6	17	26	43
(t)	11	18	30	48

Mit Klappspitze (JIB), standard und zusätzlicher Hakenflansche. Die Angaben können je nach gewähltem Lastwagen-Chassis leicht abweichen.

Geschwindigkeiten



Antriebe	Stufenlos	Ø / L	Max Seilzug
	0 - 100 m/min	16 mm / 190 m	47.6 kN
	0 - 110 m/min	15 mm / 155 m	39.1 kN
	0 - 1.5 min-1 (ca.)		
	10.3 m - 40 m: 110 s (ca.)		
	0° - 80°: 60 s (ca.)		

Haken



Typ	Rollen	Stränge	Gewicht (kg)
40t	4	9	490
12t	1	2	170
8t	0	1	110

Traglasten (t)

Auslegerlänge



10,3-40 m

Abstützbasis 100%



7,1x7,35 m

Arbeitsbereich



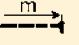
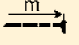
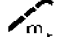

360°

Ballast



2 t

DIN ISO

	10,3	14,7	17,0	17,7	23,7	25,9	30,3	32,6	37,0	40,0	
	t	t	t	t	t	t	t	t	t	t	
2,5	60,0										2,5
3,0	55,0										3,0
3,5	51,0	38,0	37,2	34,0							3,5
4,0	47,4	37,2	34,1	32,5							4,0
5,0	40,1	32,0	29,1	27,8	17,6	17,0					5,0
6,0	32,5	27,9	25,3	24,2	17,6	17,0	16,7	15,0			6,0
7,0	26,2	24,7	22,3	21,3	17,6	17,0	16,7	15,0	10,5	8,1	7,0
8,0	19,3	18,6	18,3	18,3	17,6	16,8	15,8	15,0	10,5	8,1	8,0
9,0		16,1	16,4	16,5	15,9	15,1	14,2	13,6	10,0	8,1	9,0
10,0		13,1	13,4	13,5	12,9	12,6	12,9	12,3	9,5	8,1	10,0
12,0		9,2	9,5	9,5	9,9	10,0	9,1	9,2	8,6	7,2	12,0
14,0			7,0	7,1	7,5	7,5	7,5	6,8	7,0	6,4	14,0
16,0					5,8	5,9	6,0	5,2	5,5	5,4	16,0
18,0					4,6	4,7	4,8	4,6	4,4	4,2	18,0
20,0					3,6	3,7	3,8	3,9	3,5	3,3	20,0
22,0						3,0	3,1	3,2	2,8	2,6	22,0
24,0							2,5	2,6	2,2	2,0	24,0
26,0							2,0	2,1	1,7	1,5	26,0
28,0							1,6	1,7	1,3	1,1	28,0
30,0								1,3	1,0	0,8	30,0
32,0									0,7		32,0

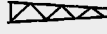
Traglasten mit Klappspitze (t)

Auslegerlänge



32,6-37-40 m

Klappspitze (JIB)



8 m

Abstützbasis 100%



7,1x7,35 m

Arbeitsbereich



360°

Ballast



11 t

DIN ISO

m	32,6 m			37 m			40 m			m
m	0°	20°	40°	0°	20°	40°	0°	20°	40°	m
m	t	t	t	t	t	t	t	t	t	m
8,0	7,5			6,4						8,0
10,0	7,5	6,5		6,1	5,2		5,2			10,0
12,0	7,5	6,2	4,8	5,8	5,0	4,4	4,9	4,8		12,0
14,0	6,4	5,9	4,6	5,5	4,9	4,3	4,6	4,6	4,0	14,0
16,0	5,8	5,6	4,5	5,2	4,7	4,2	4,4	4,4	3,8	16,0
18,0	5,3	5,3	4,4	4,8	4,4	4,1	4,1	4,1	3,7	18,0
20,0	4,8	4,8	4,3	4,3	4,1	4,0	3,8	3,8	3,5	20,0
22,0	4,3	4,3	4,2	3,9	3,8	3,8	3,5	3,5	3,4	22,0
24,0	3,9	3,9	3,9	3,5	3,5	3,5	3,2	3,2	3,2	24,0
26,0	3,4	3,6	3,6	3,1	3,1	3,1	2,9	2,9	2,9	26,0
28,0	2,9	3,1	3,2	2,8	2,8	2,8	2,6	2,6	2,6	28,0
30,0	2,4	2,6	2,6	2,5	2,5	2,5	2,4	2,4	2,4	30,0
32,0	2,0	2,1		2,1	2,2	2,3	2,0	2,1	2,1	32,0
34,0	1,7	1,7		1,7	1,8		1,7	1,8	1,8	34,0
36,0	1,3	1,4		1,4	1,5		1,4	1,5	1,5	36,0
38,0	1,1			1,1	1,2		1,1	1,2		38,0
40,0				0,9	0,9		0,9	0,9		40,0
42,0				0,7			0,6	0,7		42,0

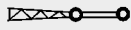
Traglasten mit Klappspitze (t)

Auslegerlänge



32,6-37-40 m

Klappspitze (JIB)



14,5 m

Abstützbasis 100%



7,1x7,35 m

Arbeitsbereich



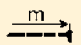
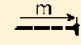




360°

Ballast



11 t

DIN ISO

	32,6 m			37 m			40 m			
	0°	20°	40°	0°	20°	40°	0°	20°	40°	
	t	t	t	t	t	t	t	t	t	
8,0	3,9									8,0
10,0	3,7			3,7			3,1			10,0
12,0	3,5	2,6		3,6			3,1			12,0
14,0	3,3	2,5		3,4	2,5		3,1	2,5		14,0
16,0	3,1	2,3	1,8	3,2	2,4		3,1	2,4		16,0
18,0	3,0	2,2	1,7	3,1	2,2	1,7	3,1	2,2	1,7	18,0
20,0	2,9	2,1	1,7	3,0	2,1	1,7	3,0	2,1	1,7	20,0
22,0	2,7	2,0	1,6	2,9	2,0	1,6	2,9	2,0	1,6	22,0
24,0	2,6	1,9	1,6	2,7	2,0	1,6	2,8	2,0	1,6	24,0
26,0	2,4	1,8	1,5	2,6	1,9	1,5	2,6	1,9	1,5	26,0
28,0	2,3	1,8	1,5	2,4	1,8	1,5	2,3	1,8	1,5	28,0
30,0	2,1	1,7	1,5	2,2	1,8	1,5	2,1	1,8	1,5	30,0
32,0	2,0	1,7	1,5	2,0	1,7	1,5	1,9	1,7	1,5	32,0
34,0	1,9	1,6	1,5	1,9	1,7	1,5	1,6	1,6	1,5	34,0
36,0	1,8	1,6	1,5	1,7	1,6	1,5	1,4	1,4	1,4	36,0
38,0	1,6	1,5		1,5	1,5	1,4	1,3	1,3	1,4	38,0
40,0	1,3	1,4		1,3	1,3	1,3	1,1	1,1	1,1	40,0
42,0	1,1	1,2		1,1	1,2		1,0	1,0	1,0	42,0
44,0	0,9			0,9	1,0		0,9	0,9		44,0
46,0				0,7	0,8		0,7	0,7		46,0

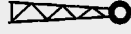
Traglasten an Klappspitze (t)

Auslegerlänge



32,6-37-40 m

Klappspitze (JIB)



8 m

Abstützbasis 100%



7,1x7,35 m

Arbeitsbereich



360°

Ballast





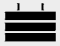


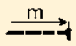
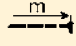




6 t

DIN ISO

m	32,6 m			37 m			40 m			m
t	0°	20°	40°	0°	20°	40°	0°	20°	40°	t
m	t	t	t	t	t	t	t	t	t	m
8,0	7,5			6,4						8,0
10,0	7,5	6,5		6,1	5,2		5,2			10,0
12,0	7,5	6,2	4,8	5,8	5,0	4,4	4,9	4,8		12,0
14,0	6,4	5,9	4,6	5,5	4,9	4,3	4,6	4,6	4,0	14,0
16,0	5,8	5,6	4,5	5,2	4,7	4,2	4,4	4,4	3,8	16,0
18,0	5,3	5,3	4,4	4,8	4,4	4,1	4,1	4,1	3,7	18,0
20,0	4,5	4,8	4,3	4,3	4,1	4,0	3,8	3,8	3,5	20,0
22,0	3,6	3,9	4,1	3,7	3,8	3,8	3,5	3,5	3,4	22,0
24,0	3,0	3,2	3,3	3,0	3,2	3,4	3,0	3,2	3,2	24,0
26,0	2,4	2,6	2,7	2,5	2,7	2,8	2,4	2,7	2,8	26,0
28,0	2,0	2,1	2,2	2,0	2,2	2,3	2,0	2,2	2,3	28,0
30,0	1,6	1,7	1,7	1,6	1,8	1,8	1,6	1,8	1,8	30,0
32,0	1,2	1,3		1,3	1,4	1,5	1,3	1,4	1,5	32,0
34,0	0,9	1,0		1,0	1,1		1,0	1,1	1,1	34,0
36,0	0,7	0,7		0,7	0,8		0,7	0,8	0,8	36,0
38,0				0,5	0,6			0,6		38,0

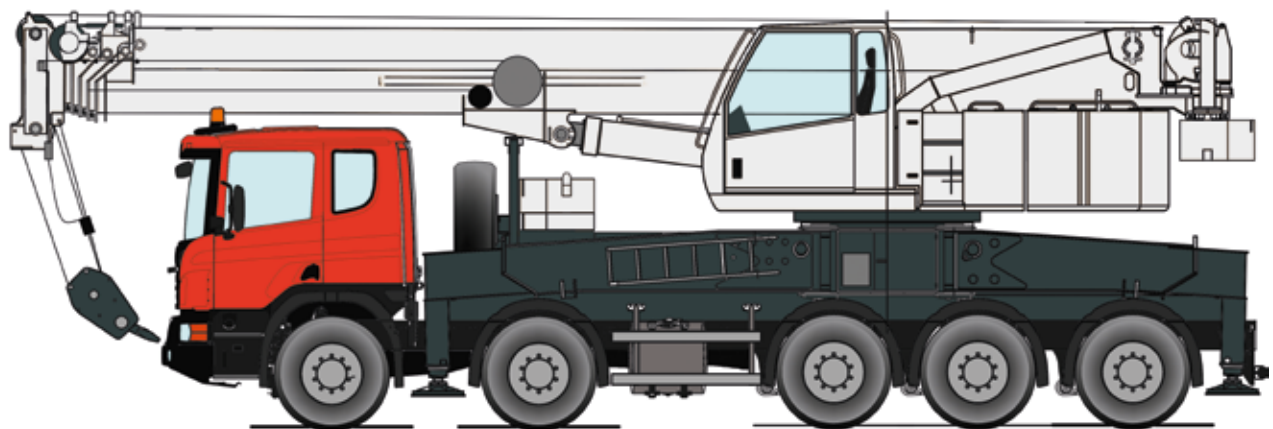
Traglasten an Klappspitze (t)

Auslegerlänge	Klappspitze (JIB)	Abstützbasis 100%	Arbeitsbereich	Ballast	
 32,6-37-40 m	 14,5 m	 7,1x7,35 m	 360°	 6 t	DIN ISO

	32,6 m			37 m			40 m			
	0°	20°	40°	0°	20°	40°	0°	20°	40°	
	t	t	t	t	t	t	t	t	t	
8,0	3,9									8,0
10,0	3,7			3,7			3,1			10,0
12,0	3,5	2,6		3,6			3,1			12,0
14,0	3,3	2,5		3,4	2,5		3,1	2,5		14,0
16,0	3,1	2,3	1,8	3,2	2,4		3,1	2,4		16,0
18,0	3,0	2,2	1,7	3,1	2,2	1,7	3,1	2,2	1,7	18,0
20,0	2,9	2,1	1,7	3,0	2,1	1,7	3,0	2,1	1,7	20,0
22,0	2,7	2,0	1,6	2,9	2,0	1,6	2,9	2,0	1,6	22,0
24,0	2,6	1,9	1,6	2,7	2,0	1,6	2,8	2,0	1,6	24,0
26,0	2,4	1,8	1,5	2,6	1,9	1,5	2,6	1,9	1,5	26,0
28,0	2,2	1,8	1,5	2,2	1,8	1,5	2,2	1,8	1,5	28,0
30,0	1,8	1,7	1,5	1,8	1,8	1,5	1,8	1,8	1,5	30,0
32,0	1,5	1,7	1,5	1,5	1,7	1,5	1,5	1,7	1,5	32,0
34,0	1,2	1,4	1,5	1,2	1,4	1,5	1,2	1,4	1,5	34,0
36,0	0,9	1,1	1,2	1,0	1,2	1,3	0,9	1,1	1,3	36,0
38,0	0,7	0,9		0,7	0,9	1,0	0,7	0,9	1,0	38,0
40,0	0,5	0,6		0,5	0,7	0,7	0,5	0,7	0,7	40,0

Hinweise zu Traglasttabellen

- Die angegebenen Lasten wurden nach EN13000 berechnet.
- Der Kran kann bis zu einer Windgeschwindigkeit von 7 Beaufort (28 - 33 Knoten / 50 - 61 km/h, 13,9 - 17,1 m/s) betrieben werden. Diese Angabe entbindet den Kranführer nicht davon, die gesamten Umstände selber einzuschätzen und sich anhand der konkreten Situation ein Urteil über den sicheren Betrieb zu bilden. Insbesondere ist die Position und Länge des Auslegers sowie die zu bewegende Last zu berücksichtigen.
- Arbeitsradien sind jeweils gemessen vom Zentrum Drehkranz des Krans.
- Die Gewichte von Haken und Zubehör wie Hebeseile etc. sind Teil der Belastung am Ausleger und müssen entsprechend von den genannten Traglastwerten in Abzug gebracht werden. Traglastwerte für den Hauptausleger gelten, sofern die Gittermastverlängerung (JIB) nicht seitlich vom Hauptausleger befestigt ist.
- Die angegebenen Traglasten werden in Tonnen (t) angegeben und gelten bei 100% Abstützbasis. Traglasten über 52,1 Tonnen nur möglich mit zusätzlicher Spezialausrüstung.
- Irrtümer und technische Änderungen bleiben vorbehalten. Technische Änderungen können auch eine Veränderung der vorliegenden Angaben zur Folge haben. Technische Änderungen kann der Hersteller jederzeit und ohne Vorankündigung beschliessen und umsetzen. Die hier wiedergegebenen Informationen und Angaben dienen nur der Veranschaulichung. In jedem Fall gelten die Angaben in der Betriebsanleitung und der technischen Dokumentation des entsprechenden Gerätes. Vor Inbetriebnahme und Bedienung der Maschine müssen die gesetzlichen Anforderungen durch den Kranführer erfüllt sein und die Betriebsanleitung und die technische Dokumentation sowie die Traglasttabellen müssen konsultiert werden.



Technische Beschreibung

KRANOVERWAGEN

Lastwagen Aufbau-Teleskopkran, maximale Tragfähigkeit 60 t bei 2,5 m nach DIN-ISO Norm. Vollständig autonom zur Montage auf ein handelsübliches Lastwagen-Chassis mit 5 Achsen (10 x 4 x 4 oder 10 x 4 x 6) wie z.B. SCANIA P450 CB 10x4*6 ESZ/HSA oder VOLVO FMX 10x4 R.

ABSTÜTZUNGEN

4 hydraulisch teleskopierbare Abstützungen mit fest montierten Stütztellern, horizontal und vertikal unabhängig voneinander und beidseitig vom Chassis sowie der Krankabine aus bedienbar. Anti-Kollisions-System verhindert versehentliche Beschädigung des Chassis. Abstützbasis 100%: 7,10 m x 7,35 m (Teilabstützung 50% ist möglich).

KRANANTRIEB

PERKINS 1204E-E44TA Motor, 4-Zylinder, wassergekühlt, 4.4 Liter Hubraum, Doppelturbo Intercooler, 129 KW/175 PS @ 2200 U/min, maximales Drehmoment 560 Nm bei 1400 U/min, Tier IIIB/4i, Tankvolumen 210 Liter.

HYDRAULIKANLAGE

Load-Sensing-Anlage mit 700 Liter Öltank und Ölkühler, Axialkolben-Verstellpumpe für den Antrieb des Krans, Zahnradschlepppumpe für den Antrieb des Drehwerks und der Kranabstützung bzw. weiterer Aggregate. Simultan bis 4 Aktivitäten möglich. 2 proportionale 2-Achs Joisticks für die Kranbedienung.

ELEKTRISCHE ANLAGE

24 Volt und Canbus Daten-System.

DREHWERK

Qualitätsdrehwerk, z.B. „ThyssenKrupp Rothe Erde“, mit Doppel-Kugeldrehkranz. Planetengetriebe mit ölgeköhlten Scheibenbremsen, Orbitmotoren und Bremsventil.

HUBWERK

Planetengetriebe mit ölgeköhlten Scheibenbremsen. Axialkolbenmotor für 2 Geschwindigkeiten. Nuttrommel, Durchmesser Hubseil 16 mm, Länge Hubseil 190 m. Maximaler Seilzug 44,6 kN.

TELESKOP-AUSLEGER

Teleskop-Ausleger aus hochwertigstem schwedischem Stahl mit 5 Sektionen. 1 Grundausleger, 1 unabhängig teleskopierbarer und 3 synchronisiert teleskopierbare Auslegerelemente. Länge des Auslegers: 10,3 m – 40 m, ergibt ca. 42,5 m Rollenhöhe (ohne Gittermastspitze (JIB)).

HAKEN

Doppelhaken, 40t Kapazität, 4 Rollen, 9 Stränge.

BALLAST

Total 11 Tonnen Kranballast, aufgeteilt in verschiedene Module (z.B. 2 t, 4 t, 6 t). Automatisch und selbständig via Hydraulikzylinder von der Krankabine aus rüstbar. Es besteht die Möglichkeit des Kranbetriebs mit Teilballast.

KRANKABINE

Krankabine aus Stahl, korrosionsgeschützt mittels kathodischer Tauchlackierung, exzellente Rundumsicht dank grossen Scheiben, Dachfenster mit Sicherheitsglas und Rollo für Blendschutz, ergonomische Anordnung der verschiedenen Bedienelemente, Bildschirm zur Anzeige aller wesentlichen Kranfunktionen.

SICHERHEIT

Sicherheitsdruckventil für alle hydraulischen Funktionen, Absperr- und Steuerventile auf den hydraulischen Zylindern und Motoren, Lastbegrenzer, akustisches und visuelles Warnsystem, Hub- und Windenendschalter, Feuerlöscher. Elektronische Überwachung des Kranbetriebs.

GERÄUSCHENTWICKLUNG

Gemäss EU-Richtlinie 2000/14/EC (ergänzt durch 2005/88/EC), Anhang VI.

ANSTRICHE/FARBGEBUNG

Polyurethan Bi-Komponenten Anstrich gemäss Kundenwunsch. Mehrere Farben möglich.

CE ZERTIFIKAT

Der Kranoberwagen verfügt über das CE Zertifikat gemäss EU-Richtlinie 2006/42/EC. Er wird mit CE Zertifikat und Bedienungsanleitung sowie technischer Dokumentation ausgeliefert.

Marchetti Krane

Ihr Ansprechpartner vor Ort



Crantec AG

Lättichstrasse 6
CH-6340 Baar
T: +41 41 630 44 70
F: +41 41 630 44 71
info@crantec.ch
www.crantec.ch



CRANTEC



Allkran Hellmich GmbH

Am Schwarzbach an der B44
DE-64560 Riedstadt-Erfelden

T: +49 6158 1884 0
F: +49 6158 6929
info@allkran-hellmich.de
www.allkran-hellmich.de



AGD Equipment Limited

Avonbrook House, 198 Masons Road
Stratford Enterprise Park
Stratford-upon-Avon
Warwickshire CV37 9LQ UK

T: +44 1789 292227
F: +44 1789 268350
info@agd-equipment.co.uk
www.agd-equipment.co.uk



Marchetti Autogru S.p.A.

Via Caorsana, 49
IT-29122 Piacenza (PC)

T: +39 523 573711
F: +39 523 593253
info@marchetti.it
www.marchetti.it

